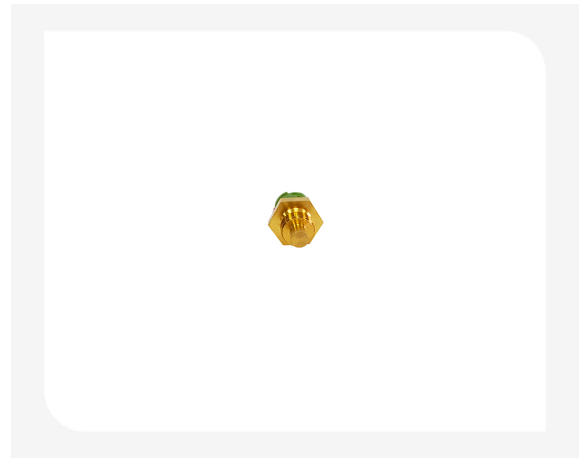


# CATÁLOGO MWM MASTER PARTS

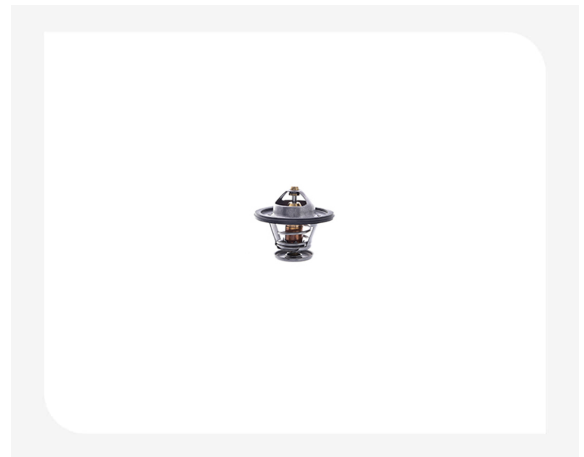


## SENSOR DE TEMPERATURA



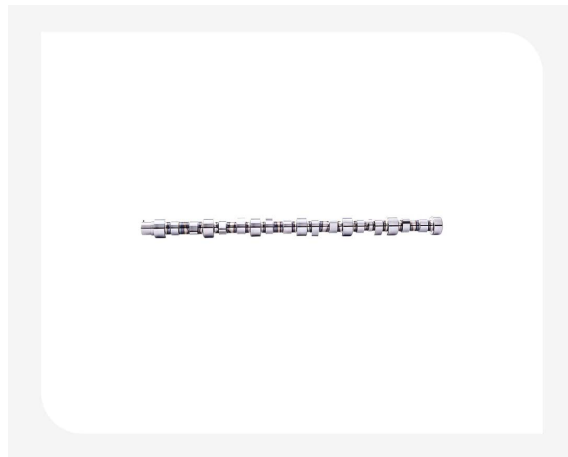
CÓDIGO DO PRODUTO	905695090020E
APLICAÇÃO	VOLVO - 206 CV MDSA MWM 4.12TCE VOLVO - 206 CV MDSA MWM 6.12TCE VOLVO - 240 CV MDSA MWM 4.12TCE VOLVO - 240 CV MDSA MWM 6.12TCE

## VALVULA TERMOSTATICA



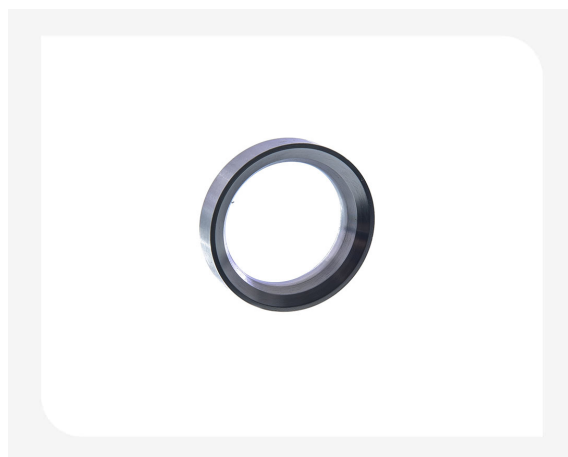
CÓDIGO DO PRODUTO	MM100121E
APLICAÇÃO	VOLVO - B10 M TH 100 A VOLVO - B10 M TH 100 D VOLVO - B10 R TH 100 A VOLVO - B10 R TH 100 D VOLVO - B58 TH 100 A VOLVO - B58 TH 100 D

## COMANDO DE VÁLVULAS (AÇO)



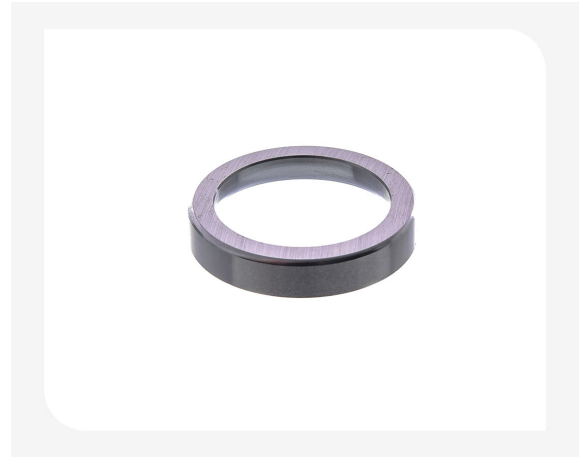
CÓDIGO DO PRODUTO	MM100267E
APLICAÇÃO	VOLVO - VP 720 SÉRIE C 8.3 ASPIRADO VOLVO - VP 720 SÉRIE C 8.3 TURBO VOLVO - VP 720 SÉRIE C 8.3 TURBO INTERCOOLER

## JOGO SEDE VÁLV. ADMISSAO



CÓDIGO DO PRODUTO	MM101026E
APLICAÇÃO	VOLVO - D12A

## JOGO SEDE VÁLVULA-ESCAPAMENTO



CÓDIGO DO PRODUTO

MM101027E

APLICAÇÃO

VOLVO - D12A

## ROLAMENTO DE ESFERAS



CÓDIGO DO PRODUTO

MM101136

APLICAÇÃO

VOLVO - B 9 SÉRIE B 9 SALF (01/2006) TIPO/TENSÃO/POTÊNCIA NCB1 (->) 28V 35/80A

VOLVO - FH 12 SÉRIE FH 12 380 (03/1998) TIPO/TENSÃO/POTÊNCIA NCB1 (->) 28V 35/80A

VOLVO - FH 12 SÉRIE FH 12 380 (10/2003) TIPO/TENSÃO/POTÊNCIA NCB1 (->) 28V 35/80A

VOLVO - FH 12 SÉRIE FH 12 380 (10/2003) TIPO/TENSÃO/POTÊNCIA NCB2 (->) 28V 40/110A

VOLVO - FH 12 SÉRIE FH 12 420 (05/1999) TIPO/TENSÃO/POTÊNCIA NCB1 (->) 28V 35/80A

VOLVO - FH 12 SÉRIE FH 12 460 (05/1999) TIPO/TENSÃO/POTÊNCIA

# ANEL DE AJUSTE



CÓDIGO DO PRODUTO	MM101138
APLICAÇÃO	<p>VOLVO - B 9 SÉRIE B 9 SALF (01/2006) TIPO/TENSÃO/POTÊNCIA NCB1 (-&gt;) 28V 35/80A</p> <p>VOLVO - FH 12 SÉRIE FH 12 380 (03/1998) TIPO/TENSÃO/POTÊNCIA NCB1 (-&gt;) 28V 35/80A</p> <p>VOLVO - FH 12 SÉRIE FH 12 380 (10/2003) TIPO/TENSÃO/POTÊNCIA NCB2 (-&gt;) 28V 40/110A</p> <p>VOLVO - FH 12 SÉRIE FH 12 380 (A PARTIR DE 03/1998) TIPO/TENSÃO/POTÊNCIA NCB1 (-&gt;) 28V 35/80A</p> <p>VOLVO - FH 12 SÉRIE FH 12 380 (A PARTIR DE 10/2003) TIPO/TENSÃO/POTÊNCIA NCB1 (-&gt;) 28V 35/80A</p> <p>VOLVO - FH 12 SÉRIE FH 12 380 (A PARTIR DE 10/2003) TIPO/TENSÃO/POTÊNCIA NCB2 (-&gt;) 28V 40/110A</p> <p>VOLVO - FH 12 SÉRIE FH 12 420 (05/1999) TIPO/TENSÃO/POTÊNCIA NCB1 (-&gt;) 28V 35/80A</p> <p>VOLVO - FH 12 SÉRIE FH 12 420 (A PARTIR DE 05/1999) TIPO/TENSÃO/POTÊNCIA NCB1 (-&gt;) 28V 35/80A</p> <p>VOLVO - FH 12 SÉRIE FH 12 460 (05/1999) TIPO/TENSÃO/POTÊNCIA NCB1 (-&gt;) 28V 35/80A</p> <p>VOLVO - FH 12 SÉRIE FH 12 460 (A PARTIR DE 05/1999) TIPO/TENSÃO/POTÊNCIA NCB1 (-&gt;) 28V 35/80A</p> <p>VOLVO - FH 12-SÉRIE FH 12 380 (10/2003) TIPO/TENSÃO/POTÊNCIA NCB1 (-&gt;) 28V 35/80A</p> <p>VOLVO - FH 16 SÉRIE FH 16 750 (09/2011) TIPO/TENSÃO/POTÊNCIA NCB1 (-&gt;) 28V 35/80A</p> <p>VOLVO - FH 16 SÉRIE FH 16 750 (A PARTIR DE 09/2011) TIPO/TENSÃO/POTÊNCIA NCB1 (-&gt;) 28V 35/80A</p> <p>VOLVO - FH SÉRIE FH 400 (09/2006) TIPO/TENSÃO/POTÊNCIA NCB1 (-&gt;) 28V 35/80A</p> <p>VOLVO - FH SÉRIE FH 400 (09/2006) TIPO/TENSÃO/POTÊNCIA NCB1 (-&gt;) 28V 36/80A</p> <p>VOLVO - FH SÉRIE FH 400 (09/2006) TIPO/TENSÃO/POTÊNCIA NCB2 (-&gt;) 28V 40/110A</p> <p>VOLVO - FH SÉRIE FH 400 (A PARTIR DE 09/2006) TIPO/TENSÃO/POTÊNCIA NCB1 (-&gt;) 28V 35/80A</p> <p>VOLVO - FH SÉRIE FH 400 (A PARTIR DE 09/2006) TIPO/TENSÃO/POTÊNCIA NCB1 (-&gt;) 28V 36/80A</p> <p>VOLVO - FH SÉRIE FH 400 (A PARTIR DE 09/2006) TIPO/TENSÃO/POTÊNCIA NCB2 (-&gt;) 28V 40/110A</p> <p>VOLVO - FH SÉRIE FH 440 (09/2006) TIPO/TENSÃO/POTÊNCIA NCB1 (-&gt;) 28V 35/80A</p> <p>VOLVO - FH SÉRIE FH 440 (09/2006) TIPO/TENSÃO/POTÊNCIA NCB1 (-&gt;) 28V 36/80A</p>

VOLVO - FH SÉRIE FH 440 (09/2006) TIPO/TENSÃO/POTÊNCIA NCB2 (->) 28V 40/110A  
VOLVO - FH SÉRIE FH 440 (A PARTIR DE 09/2006) TIPO/TENSÃO/POTÊNCIA NCB1  
(->) 28V 35/80A  
VOLVO - FH SÉRIE FH 440 (A PARTIR DE 09/2006) TIPO/TENSÃO/POTÊNCIA NCB1  
(->) 28V 36/80A  
VOLVO - FH SÉRIE FH 440 (A PARTIR DE 09/2006) TIPO/TENSÃO/POTÊNCIA NCB2  
(->) 28V 40/110A  
VOLVO - FH SÉRIE FH 480 (09/2006) TIPO/TENSÃO/POTÊNCIA NCB1 (->) 28V 35/80A  
VOLVO - FH SÉRIE FH 480 (09/2006) TIPO/TENSÃO/POTÊNCIA NCB1 (->) 28V 36/80A  
VOLVO - FH SÉRIE FH 480 (09/2006) TIPO/TENSÃO/POTÊNCIA NCB2 (->) 28V 40/110A  
VOLVO - FH SÉRIE FH 480 (A PARTIR DE 09/2006) TIPO/TENSÃO/POTÊNCIA NCB1  
(->) 28V 35/80A  
VOLVO - FH SÉRIE FH 480 (A PARTIR DE 09/2006) TIPO/TENSÃO/POTÊNCIA NCB1  
(->) 28V 36/80A  
VOLVO - FH SÉRIE FH 480 (A PARTIR DE 09/2006) TIPO/TENSÃO/POTÊNCIA NCB2  
(->) 28V 40/110A  
VOLVO - FH SÉRIE FH 500 (01/2009) TIPO/TENSÃO/POTÊNCIA NCB1 (->) 28V 35/80A  
VOLVO - FH SÉRIE FH 500 (01/2009) TIPO/TENSÃO/POTÊNCIA NCB1 (->) 28V 36/80A  
VOLVO - FH SÉRIE FH 500 (01/2009) TIPO/TENSÃO/POTÊNCIA NCB2 (->) 28V 40/110A  
VOLVO - FH SÉRIE FH 500 (A PARTIR DE 01/2009) TIPO/TENSÃO/POTÊNCIA NCB1  
(->) 28V 35/80A  
VOLVO - FH SÉRIE FH 500 (A PARTIR DE 01/2009) TIPO/TENSÃO/POTÊNCIA NCB1  
(->) 28V 36/80A  
VOLVO - FH SÉRIE FH 500 (A PARTIR DE 01/2009) TIPO/TENSÃO/POTÊNCIA NCB2  
(->) 28V 40/110A  
VOLVO - FH SÉRIE FH 520 (09/2006) TIPO/TENSÃO/POTÊNCIA NCB1 (->) 28V 35/80A  
VOLVO - FH SÉRIE FH 520 (09/2006) TIPO/TENSÃO/POTÊNCIA NCB1 (->) 28V 36/80A  
VOLVO - FH SÉRIE FH 520 (09/2006) TIPO/TENSÃO/POTÊNCIA NCB2 (->) 28V 40/110A  
VOLVO - FH SÉRIE FH 520 (A PARTIR DE 09/2006) TIPO/TENSÃO/POTÊNCIA NCB1  
(->) 28V 35/80A  
VOLVO - FH SÉRIE FH 520 (A PARTIR DE 09/2006) TIPO/TENSÃO/POTÊNCIA NCB1  
(->) 28V 36/80A  
VOLVO - FH SÉRIE FH 520 (A PARTIR DE 09/2006) TIPO/TENSÃO/POTÊNCIA NCB2  
(->) 28V 40/110A  
VOLVO - FM 12 SÉRIE FM 12 340 (03/2000) TIPO/TENSÃO/POTÊNCIA NCB1 (->) 28V  
35/80A  
VOLVO - FM 12 SÉRIE FM 12 340 (A PARTIR DE 03/2000) TIPO/TENSÃO/POTÊNCIA  
NCB1 (->) 28V 35/80A  
VOLVO - FM 12 SÉRIE FM 12 380 (03/2000) TIPO/TENSÃO/POTÊNCIA NCB1 (->) 28V  
35/80A  
VOLVO - FM 12 SÉRIE FM 12 380 (A PARTIR DE 03/2000) TIPO/TENSÃO/POTÊNCIA  
NCB1 (->) 28V 35/80A  
VOLVO - FM 12 SÉRIE FM 12 420 (03/2000) TIPO/TENSÃO/POTÊNCIA NCB1 (->) 28V  
35/80A  
VOLVO - FM 12 SÉRIE FM 12 420 (A PARTIR DE 03/2000) TIPO/TENSÃO/POTÊNCIA  
NCB1 (->) 28V 35/80A  
VOLVO - FM SÉRIE FM 380 (05/2009) TIPO/TENSÃO/POTÊNCIA NCB1 (->) 28V 35/80A  
VOLVO - FM SÉRIE FM 380 (05/2009) TIPO/TENSÃO/POTÊNCIA NCB1 (->) 28V 36/80A  
VOLVO - FM SÉRIE FM 380 (05/2009) TIPO/TENSÃO/POTÊNCIA NCB2 (->) 28V  
40/110A  
VOLVO - FM SÉRIE FM 380 (A PARTIR DE 05/2009) TIPO/TENSÃO/POTÊNCIA NCB1  
(->) 28V 35/80A  
VOLVO - FM SÉRIE FM 380 (A PARTIR DE 05/2009) TIPO/TENSÃO/POTÊNCIA NCB1

(>) 28V 36/80A

VOLVO - FM SÉRIE FM 380 (A PARTIR DE 05/2009) TIPO/TENSÃO/POTÊNCIA NCB2

(>) 28V 40/110A

VOLVO - FM SÉRIE FM 460 (05/2009) TIPO/TENSÃO/POTÊNCIA NCB1 (>) 28V 35/80A

VOLVO - FM SÉRIE FM 460 (05/2009) TIPO/TENSÃO/POTÊNCIA NCB1 (>) 28V 36/80A

VOLVO - FM SÉRIE FM 460 (05/2009) TIPO/TENSÃO/POTÊNCIA NCB2 (>) 28V

40/110A

VOLVO - FM SÉRIE FM 460 (A PARTIR DE 05/2009) TIPO/TENSÃO/POTÊNCIA NCB1

(>) 28V 35/80A

VOLVO - FM SÉRIE FM 460 (A PARTIR DE 05/2009) TIPO/TENSÃO/POTÊNCIA NCB1

(>) 28V 36/80A

VOLVO - FM SÉRIE FM 460 (A PARTIR DE 05/2009) TIPO/TENSÃO/POTÊNCIA NCB2

(>) 28V 40/110A

VOLVO - FM SÉRIE FM 500 (05/2009) TIPO/TENSÃO/POTÊNCIA NCB1 (>) 28V 35/80A

VOLVO - FM SÉRIE FM 500 (05/2009) TIPO/TENSÃO/POTÊNCIA NCB1 (>) 28V 36/80A

VOLVO - FM SÉRIE FM 500 (05/2009) TIPO/TENSÃO/POTÊNCIA NCB2 (>) 28V

40/110A

VOLVO - FM SÉRIE FM 500 (A PARTIR DE 05/2009) TIPO/TENSÃO/POTÊNCIA NCB1

(>) 28V 35/80A

VOLVO - FM SÉRIE FM 500 (A PARTIR DE 05/2009) TIPO/TENSÃO/POTÊNCIA NCB1

(>) 28V 36/80A

VOLVO - FM SÉRIE FM 500 (A PARTIR DE 05/2009) TIPO/TENSÃO/POTÊNCIA NCB2

(>) 28V 40/110A

VOLVO - NH 12 SÉRIE NH 12 420 (10/2003) TIPO/TENSÃO/POTÊNCIA NCB1 (>) 28V

35/80A

VOLVO - NH 12 SÉRIE NH 12 420 (A PARTIR DE 10/2003) TIPO/TENSÃO/POTÊNCIA

NCB1 (>) 28V 35/80A

## SENSOR DE PRESSÃO DE AR



CÓDIGO DO PRODUTO	MM101294E
APLICAÇÃO	<p>VOLVO - B250R (A PARTIR DE 01/2017)</p> <p>VOLVO - FH 16 750 (A PARTIR DE 09/2011)</p> <p>VOLVO - FH 400 (09/2006...12/2011)</p> <p>VOLVO - FH 440 (09/2006...12/2011)</p> <p>VOLVO - FH 460 (A PARTIR DE 01/2009)</p> <p>VOLVO - FH 480 (09/2006...12/2011)</p> <p>VOLVO - FH 500 (A PARTIR DE 01/2009)</p> <p>VOLVO - FH 520 (09/2006...12/2011)</p>

VOLVO - FH 540 (A PARTIR DE 01/2009)  
VOLVO - FM 380 (A PARTIR DE 05/2009)  
VOLVO - FM 460 (A PARTIR DE 05/2009)  
VOLVO - FMX 380 (A PARTIR DE 03/2010)